

# กฐิน สามัคคี ปีที่ 2 สำนักสงฆ์สุขาวดี

ขอเชิญร่วมเป็นเจ้าภาพกฐินสามัคคี ปีที่ 2

ณ สำนักสงฆ์มะค่างาม (อาศรมสุขาวดีวราราม)

หมู่ที่ 1 บ้านท่าเตื่อ ต.ท่าขุนราม อ.เมือง จ. กำแพงเพชร

วันอาทิตย์ที่ 1 พฤศจิกายน 2552



ศาลาปฏิบัติธรรมเดิม



ปัจจัยจากการถวายกฐินปี 2551  
สร้างได้ตามภาพ ขออนุโมทนาบุญ

ด้วยสำนักสงฆ์มะค่างามอาศรมสุขาวดี มีความประสงค์ที่จะก่อสร้างศาลาปฏิบัติธรรมที่ยังค้างอยู่ให้สำเร็จลุล่วง เพื่อประโยชน์ในการปฏิบัติศาสนกิจ และส่งเสริมพระศาสนาโดยต้องใช้งบประมาณอีกจำนวนมาก ดังนั้นคณะกรรมการจึงมีความประสงค์ที่จะขอเชิญพุทธศาสนิกชนทุกท่าน ร่วมเป็นเจ้าภาพ ถวายกฐินสามัคคี พร้อมทั้งจำนำบริวารกฐิน ปี 2552 เพื่อสนับสนุนสร้างเสนาสนะสงฆ์ไว้ในวาระพระศาสนา เพื่อจะได้สืบทอดพระศาสนาต่อไป

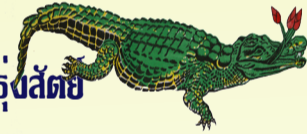
ขออำนาจคุณพระศรีรัตนตรัยและสิ่งศักดิ์สิทธิ์ทั้งหลายทั่วสากลโลก อาณัติคุณงามความดีที่ท่านปฏิบัติมาโดยตลอด และผลของการทอดกฐินและจำนำบริวารนี้ งดดอบันดานประทุพพโรหิตท่านและครอบครัว ญาติมิตรมีความสุข ความเจริญ ในสิ่งที่ปรารถนาทุกประการ

**ประธานฝ่ายสงฆ์**  
หลวงปู่คำเป็ง จิตปัญโญ



**ประธานดำเนินการ**

นายกิตติวัฒน์ กางมัทธนา นายศรุต แสงไสย นายบรรตพต โรจน์รุ่งสัจตย



**ประธานกิตติมศักดิ์**  
นายลำพอง นามพันธ์  
นายกอบต.พิมอาสา

**สาย อบต. พิมลราช**

- ประธานสาย
- นายวิรัตน์ ปัดแก้ว
- คณะกรรมการสาย
- นายธานี วรรณละเอียด
- นายศักดิ์ชัย แจ่มจรัส
- นางสาวชวรัตน์ ตรีศร
- นางสาวจรรยา ชาญวิชัย
- นางสาวนิรมล เพียรอนุรักษ์
- นายวุฒิชัย นิธิสิริอมร
- นางศศิจิตร์ แพงคำ
- นายศราวุฒิ กลั่นขาว
- นางสาวอำไพ ชาวพ้อคำ
- นางสาวปาริชาติ อินทรโชติ
- นางสาวจุฑามาศ สมพงษ์
- นางวรรณดี พิรุณเจริญพร
- นางสาวประไพทิพย์ ทิวาวงค์
- นายสมศักดิ์ วัชรเมโนประเสริฐ
- นายธนกฤต ตรีศร
- นายกัมปนาท พรหมจตุ
- นางสาวชุลีกร ฉายะกุล
- นางอรนันท รัตนผลิน
- นายปรีชา บุญจันทร์
- นางสาวอำภา บัวรุ่ง
- นางสาวรุ่งเพชร นามพันธ์
- นางสุนิต ตรีไวย
- นายวัชร ชโรธร
- นางสาวรัชณี มณีโชติ
- นายศรายุทธิ์ เพ็งศรีดา
- นางกนกิชา เพ็งสุวรรณ
- นางสรวิทย์ ทิพย์มณฑิเยร
- จ.อ.อนิรุต ใจเป็รียว
- นายวิเชียร แอบสระน้อย
- นายสมชาย มามีเกตุ
- คุณชนะ คุณจริยา ชุมประยูร
- นายมนโณปวิระ
- นางมยุรฉัตร เกาไทยรังสรรค์
- นายเพชร บุญเป็ยก
- นางสาวชลลดา พวงนาค
- นางสาวจาวรรรณ หน้าเนียม
- นางสาวกรรณิภา หนูหนู

**กำหนดการ**

วันอาทิตย์ที่ 1 พฤศจิกายน 2552 (ตรงกับขึ้น 5 ค่ำ เดือน 12 )

เวลา 09.00 น. เจริญพระพุทธมนต์

เวลา 11.00 น. ถวายภัตตาหารเพล

เวลา 13.00 น. ถวายผ้าป่ากฐิน / พระสงฆ์อนุโมทนา / เสร็จพิธี

เวลา 14.00 น. ประกาศคุณุ์เศรษฐีใหญ่/ ลงมนต์คุณุ์ทรัพย์รับลาภเป็นกรณีพิเศษ

- คณะกรรมการสาย**
- อบต.พิมลราช
  - นางสาวสุศรี สะพั้ง
  - นางสาวพิมพ์พิมล บัวเทศ
  - นางสาวมลฤดี มามีเกตุ
  - นางสาวณัฐธิยา โพธิ์สุข
  - นายอราม มามีเกตุ
  - นายมนัส เป็นสุข
  - นางสาวกรรณิภา ออบเชย
  - นางสาวสุนิสสา คงแย้ม
  - นางสาวเบญจพร มณีเพชร
  - นายวริทธิ์ รัตมี
  - นางสาวไอลรุ่ง นามพันธ์
  - นางฐานิตย เกิดแสง
  - นางชัญญญา นามพันธ์
  - นายชาคริต ชมรักษ์
  - นายเปรมประชา เทศนนท์
  - นายวิรัตน์ รัตนผลิน
  - นายประโยชน์ เกิดแสง
  - นายเสนห์ เป็นสุข

**คณะสายบุญกุศลร่วมประสานงาน**

**เพื่อการเอื้อนภัย(เขากะสา)**

โดย อาจารย์สุดใจ ชื่นสำนวน ,  
อาจารย์ณภัทร์ ภัทรพงษ์ไพบูลย์

และคณะอาจารย์ระบบ,

สมาชิกระบบ  
ร่วมเป็นเจ้าภาพ



**ประธานสาย กิตติมศักดิ์**

- คุณ นายวิวัฒน์ อมรกิจฉนิชัย
- นายสุเมธ นางจันทิพย์
- นายพชร นายพิสิษฐ นางพรศรี
- เด็กชายพงศ์พัสิฐ สุภักชนสิริ
- นาย ชลชวิช สุวรรณปิยะศิริ
- กรรมการสายกิตติมศักดิ์
- คุณดารารัจกร
- คุณ omkanez

**คณะสายบุญอุทิศตามทางเวทย์**

โดยกอง บรรณธิการนิตยสาร

"พุทธามหาเวทย์"  
ร่วมเป็นเจ้าภาพ

**สายคุณ apholpra**

- ประธานสาย  
คุณ(ต๋อย)กัณตพัฒน์ พุฒิประสิทธิ์กุล  
คุณศิวดาวรรณ รุจิโรจน์บุญชัย  
คณะกรรมการ
- คุณงามวิไล,คุณฐานิตย และครอบครัว ธนิตานนท์
  - คุณแม ยุพา คนชื่อ (แป้ว)
  - คุณจันทร์เพ็ญ , คุณกฤษฏา และครอบครัว คนชื่อ
  - คุณณัฐราพร สมอลล์
  - คุณเข้มทอง ,คุณอุทัย คล้ายทองคำ และครอบครัว
  - คุณชุตติมา ทิศนาลัย
  - คุณกนกวรรณ วงกะวัน
  - คุณแจตชฎาพร สุขเสริม
  - คุณแดง วุฒิพงษ์ชัยสกุล
  - คุณวารารณ จำปาเทศ และ คุณเรวัตร์ สนแย้ม
  - คุณเพ็ทกษ ,คุณนพวรรณ ธรรมบุตร และครอบครัว
  - คุณพอละอาด ศรีวิชัย
  - คุณณัฐรัตน์ ม่วงฉาว และครอบครัว
  - อ.รัชชัย เสริมศักดิ์ศิริ
  - คุณอริชญา ,คุณ วิโรจน์ ศิลปสุนทร และครอบครัว
  - คุณพนิตินันท์ เขษเค
  - คุณดรณี ธนรัตนสกุลชัย
  - คุณแคร์ริวัลย์ สิบเพ็ง (อุทิศให้ นาย กอบ ศิลจันท์ และเจกรรมนายเวร)
  - ครอบครัว รักภมณี
  - ครอบครัว พักฟู
  - คุณเบญจมาศ อยู่เย็น
  - คุณสุภาพร พัทธ์เกษม(เก) และครอบครัว
  - คุณจุฑาทิพย์ ,คุณนกุล คนชื่อ.
  - คุณสุรัตน์ ,คุณอรทัย แสงสุระธรรม
  - คุณพิพาน คุณอรธญา และ เด็กชายนรินทร์ ไกรลพ
  - คุณสัมพันธ์ ประกอบสาย และ ครอบครัว
  - คุณอำนาจ โมรา และ ครอบครัว
  - คุณเศรษฐีพิศ กล้าหาญ และ ครอบครัว
  - คุณทวีศักดิ์ รังสิมันสกุล และ ครอบครัว
  - คุณไมตรี ศรีงาม และ ครอบครัว
  - คุณสมพงษ์ ชัยสอน และ ครอบครัว
  - คุณนัฐพล แสนโคตร และ ครอบครัว
  - คุณสมภาชนัน บุตรแก้ว
  - คุณประทีป ชุ่มเย็น และ ครอบครัว
  - คุณดวงเด่น บำรุงกลาง และ ครอบครัว
  - คุณประพันธ์ อ้นชื่น และ ครอบครัว
  - คุณธวัชชัย อ่วมปลั่ง และ ครอบครัว
  - คุณอุกิเดช เสือเดช และ ครอบครัว

**สาย สายคุณ apholpra (ต่อ)**

- 39.คุณไพรัตน์ การบรรจง และครอบครัว
- 40.คุณประสิทธิ์ บุญทวี และ ครอบครัว
- 41.คุณเมต กิจสมัย และ ครอบครัว
- 42.คุณเรวัตร์ เจริญรัตน์ และ ครอบครัว
- 43.คุณธงชัย ชูดีการณ และ ครอบครัว
- 44.คุณสำราญ พรหมมา และ ครอบครัว
- 45.คุณชิน เบญจมาศ และ ครอบครัว
- 46.คุณณัฐวีร์ ทุมชาติ และ ครอบครัว
- 47.คุณมนัส มั่นโพธิทอง และ ครอบครัว
- 48.คุณวาสนา ทับพิมาย และครอบครัว
- 49.คุณอรทัย ไชโยภักษ์ และครอบครัว
- 50.คุณชนนธิศ ชวนชีพ และครอบครัว
- 51.คุณชนลัทธิ แสงเพชร และครอบครัว
- 52.คุณมิ่งมิตร ญาติจันทิก และครอบครัว
- 53.คุณอุลตร สภณ และครอบครัว
- 54.คุณอุบล อังคุณะ และครอบครัว
- 55.คุณองอาจ อินทรสมบัติ และครอบครัว
- 56.คุณนิตติยา บุญประโคน และครอบครัว
- 57.คุณพรรณนที วิบุล และครอบครัว
- 58.คุณอรดา บำรุงตา และครอบครัว
- 59.คุณวิษณุภา นอกขุนทด และครอบครัว
- 60.คุณเชษฐา จารุพัฒน์หิรัญ
- 61.คุณสุรพล พันธสว่าง และครอบครัว
- 62.คุณปรีชา คำอุน และครอบครัว (บ.ไทยคชสาร โลจิสติกส์ แอน เซอร์วิส จำกัด)
- 63.คุณจิตกร เมตจติก และครอบครัว (บ.จิตกร มอเตอร์ ,บ.จิตกร ลีสซิ่ง จำกัด)
- 64.คุณกรรณิการ์ สุรกิจโกศล
- 65.คุณรจนา สุรกิจโกศล
- 66.คุณสมลสา สุรกิจโกศล
- 67.คุณसानนท์-ทัศนีย์ ญาณะ
- 68.คุณชาญณรงค์-ขวัญใจ สุรกิจโกศล
- 69.คุณกิมลวน แซโฮ
- 70.คุณยายพอน แซโฮ
- 71.คุณบุญยืน สุรกิจโกศล
- 72.คุณเกษศิรินทร์ สุรกิจโกศล
- 73.คุณครอบครัวมนตรีขยกุล
- 74.คุณอลงกรณ์ อุวอง
- 75.คุณอำนาจ อภิเกลียวพันธุ์ และครอบครัว
- 76.คุณพรทิพย์ อภิเกลียวพันธุ์ และครอบครัว
- 77.คุณประเสริฐ อุไรสมบัติ และครอบครัว
- 78.คุณวราทิพย์ มาใจ และครอบครัว
- 79.คุณนันทพงษ์ คุณรัตนันท์ วรรณธร และครอบครัว
- 80.คุณวรรณรดี สีนะสาร และครอบครัว
- 81.คุณวรรณช สีนะสาร
- 82.คุณชัชกุล เมฆสุวรรณ
- 83.คุณประพันธ์ สายบัว
- 84.คุณอุทัย แผลงพันธ์ และครอบครัว
- 85.คุณปรินดา ตลับเพชร
- 86.คุณกิตติพรรณ วรรณเมย์
- 87. คุณขจรศักดิ์ คงภิรมย์ชั้น และครอบครัว
- 88. คุณสรวิภา โลภาค
- 89. คุณชุตติมัย สารศาลิน และครอบครัว
- 90. คุณประเสริฐ วงษ์สง่า และครอบครัว
- 91. คุณสุวิชัย คุณระกูล และครอบครัว
- 92. คุณประสงค์ แสนทวีสุข และครอบครัว
- 93. คุณขจร กุเมือง และครอบครัว
- 94. คุณบำรุง คำจันทร์ และครอบครัว
- 95. คุณสุระเดช-บัวลา สายทองคำ
- 96. คุณพรรณรงค์-ดารณี สายทองคำ
- 97. คุณจำนงค์-พรพิศ สายทองคำ
- 98. คุณเสถียร-รัชนภ สายทองคำ
- 99. คุณพัฒน-ยุพิน คูหา
- 100.คุณพงษ์ศักดิ์ ยืนดี ละครอบครัว
- 101.คุณชาญชัย สายสุ่ม และครอบครัว
- 102.คุณกิตติกร วงศ์เครือศรี และครอบครัว
- 103. คุณวิรัตน์ ปรานี และครอบครัว
- 104. คุณลินดา มาเนียม และครอบครัว
- 105. คุณสุชาติ สายทองคำ
- 106.คุณราชสิทธิ์ จิตสโรไพศาล และครอบครัว
- 107. คุณณัฏฐชัย มณีแสง และครอบครัว
- 108. คุณชชาติ มณีแสง และครอบครัว
- 109. คุณเปี่ยมวรรณ
- 110.คุณวิชัย ทรศนะวิทและครอบครัว
- 111. คุณอัญชลี ชูยิ่งสกุลทิพย์ และครอบครัว (อยู่ที่หน่วยเกรียงไกร ชูยิ่งสกุลทิพย์)
- 112. คุณกรรณิการ์ รัตนพงษ์บัณฑิต และครอบครัว
- 113. คุณสวรี จันทร์ประทุม, ดญ.กมลลักษณ์ สิงห์ทอง
- 114. คุณรวีนาภา โคตรบุตร และครอบครัว ลายระยงพงษ์
- 115. คุณสมประสงค์ โชติคุณ และครอบครัว

- 116. คุณแก้วตา วงศ์เขียว,คุณพงศกร ฉัตรอินทร์ และครอบครัว ฉัตรอินทร์
- 117. คุณกัญญา ไพศาลมงคลเสรี และครอบครัว
- 118. คุณจิรญาภา มุตติศานต์ และครอบครัว
- 119. คุณดวงตา นามชาติ และครอบครัว ไชคน่าเจริญชัย
- 120. ครอบครัว ณรงค์ฤทธิ์
- 121. ทีมอัจฉราภรณ์ ฝ่ายชาย บ.เมืองไทยประกันชีวิต
- 122. คุณจากรา ทองเงินเจริญ และครอบครัว
- 123. คุณสุพรรณนที ดญ.พิชญ์สินี สุโมตะยะกุล และครอบครัว
- 124. คุณปัทมา เกียรติพันธ์ และครอบครัว
- 125. คุณสมแหวน เชื้อโพห์ก และครอบครัว
- 126. คุณนุชจรรย์ภรณ์ ศรีพระนคร และครอบครัว
- 127. คุณญาติศิริ อินคลองใหม่ และครอบครัว
- 128. คุณกรรณิกา นิกุล ดช.สิงห์หา ตัญญะสิทธิ์ และครอบครัวนิกุล
- 129. คุณพรพรรณ ต้นยะกุล และครอบครัว อุทิศให้ ร.ต.ต.สมจิต ต้นยะกุล
- 130. คุณพุ่มพวง คุณสมร ธรรมวรรณ
- 131. คุณนาคยา ธรรมวรรณ
- 132. คุณลิขิตวี ดช.บุญยวีร์ วันทะวงษ์ และครอบครัว
- 133. คุณชบาไพร ไผ่โสภา และครอบครัว
- 134. คุณวันตรี ศรีลาวงษ์ และครอบครัว
- 135. คุณสาธิตา มาสุข และครอบครัว
- 136. คุณลภัสกร บริบูรณ์ และครอบครัว
- 137. คุณธีรดา ลิมเจริญ และครอบครัว
- 138. คุณภาวินี นิยตราหนท์ และครอบครัว
- 139. คุณณัฐปภัสร ธิกประจง และครอบครัว
- 140. คุณพิชชาดา จันทิ และครอบครัว
- 141. คุณแววเดือน ปะหุปะไพ (ร้านข้าว)
- 142. คุณนันทานา ลพมณี
- 143. คุณทับทิม ลพมณี
- 144. ด.ญ. ลักษณะารีย์ บุญชาติ
- 145. ด.ช. ธนปกรณ์ บุญชาติ
- 146. น.อ. วุฒิกโร คุณญาสุตา ปันดี และครอบครัว
- 147. คุณพงษ์เทพ ทองสุกล
- 148. พ.จ.อ. กฤษณ นิมอนงค์
- 149. คุณธัญญา เหล่ามา
- 150. คุณปราณี กลั่นดวง
- 151. คุณพรชมน ลองสะอาด

**สายคุณ newcomer**

- ประธานสาย คุณชาวลีสิทธิ์ ขชายศรีสิทธิ์ และ ครอบครัว (newcomer)
- รองประธานสาย
- 1. คุณมารยาท สวนพลู และ ครอบครัว
  - 2. คุณไพโรจน์ ผิวเหลืองสวัสดิ์ และ ครอบครัว
  - 3. คุณชิน นววงศ์ และ ครอบครัว
  - 4. คุณพิชญ์ บุญตรา และ ครอบครัว
  - 5. คุณรุจิภาส สมานหัตถ์
- คณะกรรมการ
- 6. คุณประพจน์ ชีพัฒนา
  - 7. คุณสุทธิรักษ์ วินิจสร และ ครอบครัว
  - 8. คุณฉัตรภรณ์ ยิ่งพะกุล และ ครอบครัว
  - 9. คุณสุวรรณา จบสูงเนิน
  - 10. คุณมนสินี นาคปิ่นนที และ ครอบครัว
  - 11. คุณธีตานุช เศรษฐบุตร และ ครอบครัว
  - 12. คุณสุวรรณา สราญฤทธิ์ไกร
  - 13. คุณกัญญาณัฐ มีทนาศาตนั้นท์
  - 14. คุณดวงมณี วิศิษฏ์สกุลพงศ์
  - 15. คุณกาญจนา สุขชัยศรีวรกุล
  - 16. คุณวินิตา ยุทธา
  - 17. คุณบุญเสริม ตริรัตน์จารุ
  - 18. คุณศุภกิจ เปี่ยมบุญ
  - 19. คุณชนกนาถ ช่วยอยู่
  - 20. คุณจิราพร เดชานัฐพัฒนา และ ครอบครัว
  - 21. คุณเพ็ญศรี เตชะสิริไพบูลย์
  - 22. คุณทัศนีย์ อรรถฤทธิ์
  - 23. คุณกณิชนันท์ เจริญรุ่งทวี และครอบครัว
  - 24. คุณณัฐกิ อรรถฤทธิ์ และครอบครัว
  - 25. คุณวีระพงษ์ อรรถฤทธิ์ และครอบครัว
  - 26. คุณธีรารวรรณ กาญจนราวดี และครอบครัว
  - 27. คุณเปี่ยมบุตร อรรถฤทธิ์ และครอบครัว
  - 28. คุณประยวศ กาญจนไพศาล และครอบครัว
  - 29. คุณสายกาญจน์ กาญจนไพศาล
  - 30. คุณสุระเศรษฐ์ กาญจนไพศาล และครอบครัว
  - 31. คุณพนิดา มัตถกาญจน์ และครอบครัว
  - 32. คุณโสภา ศรีสุวรรณ และครอบครัว
  - 33. คุณทองหยด อ่อนสมานธิ และครอบครัว
  - 34. คุณสุรางคณา ลิขิตปริญญา และครอบครัว
  - 35. คุณภาวนา แซ่ฟุ้ง และครอบครัว

**คณะ “ภากรกิตติสิริโพธิสถาน”**

- สาย กรุงเทพฯ และ ต่างจังหวัด
- ประธานสายบุญหลัก**
- อ.ภานพ ภากรเกียรติ
- ประธานสายบุญร่วม**
- 1. คุณกิตติชญาพร สำราญศิลป์ และ ครอบครัว
  - 2. คุณประมูล ช่วยรอด และ ครอบครัว
  - 3. คุณเมธี แซ่แต และ คุณปวีณา วัฒนาจรกิจ
  - 4. คุณสุภานี - คุณทศพล - ด.ช.ภูริวัฒน์ - ด.ญ.ธาดาดินท์ ธิติภัทรเมธา
  - 5. ครอบครัว ศิวะศุภทิโยธิน
  - 6. ร้าน ซูเกียรติการค้า

**รองประธานสายบุญ**

- 1. คุณดวงรี ศิริรักษ์ และ ครอบครัว
- 2. คุณสมชาย - คุณกรรณิการ์ แซ่ตั้ง
- 3. คุณภัทรวดี สุนะโท และ คุณวิษณุภาพ ภาณุศานต์
- 4. คุณรุ่งนภา บรรเจด็จพรพร และ คุณนภัทร - คุณเพ็ญวิทย์ - คุณอาณัติ ตั้งเวียงวัง
- 5. คุณสมเกียรติ เตชชาติไกล และ ครอบครัว
- 6. คุณพิทักษ์ ปิติวัฒาลัย และ ครอบครัว
- 7. คุณเอกสิทธิ์ อินทมาตกร และ ครอบครัว
- 8. คุณชาญชัย จึงประพฤติ และ ครอบครัว
- 9. คุณการะเกด บุญเกิด และ ครอบครัว
- 10. คุณเมธาวี - ด.ช.นิจรัตน์ ปัญญาแฝง
- 11. ด.ญ.อิลิปรียา ไชยิตพันธ์วงศ์
- 12. ร้านทอง กุหลาบทอง
- 13. คุณสุธีร จงมีงศาพร

**คณะกรรมการ**

- 1. คุณสุริยารักษ์ โหลวประดิษฐ์
- 2. ด.ญ.รัชชานันท์ บุชิกานนท์
- 3. คุณวีระพงษ์ งามโพธิ์
- 4. คุณชยณัฐ พิภพทอง
- 5. คุณจรรยาพร มอแรล และ ครอบครัว
- 6. คุณมัสลิน บาฮา
- 7. คุณปญญา กัญยาน
- 8. คุณจารุณี สังข์ฮาษา และ ครอบครัว
- 9. คุณพรพิมล เกิดผล
- 10. คุณไตรสิทธิ์ อมรไพบูลย์
- 11. คุณศรินทร์น อมรไพบูลย์
- 12. คุณธนาภรณ์ พุทธินันท์
- 13. คุณนัยนา คุณรานา
- 14. คุณอรศรา รักษ์วงศ์
- 15. คุณพาจระรี สิ้นไชย
- 16. คุณอุดมทรัพย์ เพชรดาวาร
- 17. คุณจิราภา สงวนศักดิ์
- 18. คุณมาลัย ไหมยิม
- 19. คุณวินิตา แสงแก้ว
- 20. คุณจตุพร สิ้นสมุท
- 21. คุณฉัตรดาวีล แก้วเหล็ก
- 22. คุณศกาวรัตน์ ภูมิชาติ
- 23. คุณขวัญใจ ดวงอิน
- 24. คุณชัยพล หนูประดิษฐ์
- 25. คุณวรรณวิไล มาเพิ่ม
- 26. คุณอมรรัตน์ ศรีรัตน์
- 27. คุณอังคณา ดันทาเวช
- 28. คุณวินิตา เมธยาภา และ ครอบครัว
- 29. คุณจุฑามาต อาจารีย์ และ ครอบครัว
- 30. คุณชัชวาลล์ แสงโรสง และ ครอบครัว
- 31. คุณอรวรรณ แก้วกิตติชัย และ ครอบครัว
- 32. คุณอมรพรหม สวนอินทร์ และ ครอบครัว
- 33. คุณปรารณีย์ อยู่เย็น และ ครอบครัว
- 34. คุณอรทัย อ่อนสมกิจ และ ครอบครัว
- 35. คุณสุรพงษ์ วิริยะวานิชย์กุล และ ครอบครัว
- 36. คุณกรรองทอง มีแก้ว และ ครอบครัว
- 37. คุณชญาภาคนต์ เนียมเทศ และ ครอบครัว
- 38. คุณสุณี จันทร์รัมย์ และ ครอบครัว
- 39. คุณจอรุณ จรุงพาณิชย์เจริญ และ ครอบครัว
- 40. คุณธรรมบุญ บุญอำนาจเดช และ ครอบครัว
- 41. คุณภัทรวดี พรมดอนชาติ และ ครอบครัว
- 42. คุณสันทนา วงศ์วุฒิเจริญ และ ครอบครัว
- 43. คุณเชียงใหม่ แซ่ลิ้ม - ลี
- 44. คุณสมชาย มงคลานันท์กุล
- 45. คุณณัฐพงศ์ มงคลานันท์กุล
- 46. คุณทวี คำสุชาติ และ ครอบครัว
- 47. คุณปญญาณัฐ บุญรัตน์ และ ครอบครัว
- 48. คุณศรัทธินทร ดะหวงศ์ และ ครอบครัว
- 49. คุณวรรณ เมธีนัยพร และ ครอบครัว
- 50. คุณกัญญา ไชยลาภา และ ครอบครัว
- 51. คุณกนกวรรณ ต้นครองจันทร์ และ ครอบครัว
- 52. คุณพรชนก เพชรากุล และ ครอบครัว
- 53. คุณสุรีย์พร ทวีผลโชค และ ครอบครัว
- 54. คุณชนมู เจริญสุข
- 55. ร้าน กุหลาบทองไฟฟ้า
- 56. คุณชลิตา วีระธานี และ ครอบครัว
- 57. คุณภัทราภร วีระธานี และ ครอบครัว
- 58. คุณสิริชัย พรหมมินทร์ และ ครอบครัว
- 59. คุณสุรภา ภาวนาวีวัฒน์ และ ครอบครัว
- 60. คุณสุภัคชญา มะลิทอง และ ครอบครัว
- 61. คุณสุวิมล พูนสิน
- 62. คุณอมรา พูลทองคำ และ ครอบครัว
- 63. คุณมาลี ทัยอุปต์ และ ครอบครัว
- 64. คุณวรัทม แสงเครือสุข
- 65. คุณวรุฒม์ แสงเครือสุข
- 66. คุณเบญจภัทร สิ้นศุภรัตน์ และ ครอบครัว
- 67. คุณสิริภคย์ หนูไพโรจน์
- 68. คุณมธุรส ณ เชียงใหม่และครอบครัว
- 69. คุณอัญชลี พรหมภิกษิตรัตน
- 70. คุณมีพร ทองกอง

**สาย ทอพีพี**

- ประธานสาย
- 1 ปริญญา บุญบุญบุษกร
  - 2 ประคอง เลิศศักดิ์เสรีกุล
- รองประธานสาย บริษัท ยิง วายดับบลิว(ปท.)
- กรรมการ
- นาง ปภัศร บุญบุญบุษกร
- นาย กฤษฏา บุญบุญบุษกร
- ดญ.บุญณัฐ บุญบุญบุษกร
- น.ส. รัตนา วงศ์อุตร
- สมพร บุญเฉย และครอบครัว
- วนิดา กำปันทอง และ ครอบครัว
- สมบัติ อ่อนจันทร์ และครอบครัว
- น.ส. ปู นริชัย
- คุณสุพิทย์ คุณวงศ์และครอบครัว
- คุณไพบูลย์ สีสากาณมาศ
- คุณวรินทร์ จุลินทรและครอบครัว
- คุณสุชาล เชื้อเขียวและครอบครัว
- คุณศศิลักษณ์ หวังสว่างกุล
- คุณสุปราณี ขำอ่อน
- คุณมารีษา เอนกรัชดาพร
- คุณกัลยา ชีพพลังชัย
- คุณไพโรจน์ จงประสานวงศ์
- คุณสุมาลี วงษ์ศรี
- คันทราส คงสาคร และครอบครัว
- คุณวราชาติ,มงคล,นวรา เพื่อววรรณ
- คุณอรวรรณ เกิดอินทร์และครอบครัว
- คุณจิราภรณ์ อารีรัตน์และครอบครัว
- คุณทิพย์ อมรรวิยะกุลและครอบครัว
- คุณวราภรณ์ มงคลกลางและครอบครัว
- คุณสุรัตน์ พรพุทธิชัย
- คุณพัชรนันท์ คงธนบุรีโรจน์
- คุณนันทกานต์ เพิ่มพูลโชคคณา
- คุณนพนันท์ กรุงเกษม
- คุณนิภาพร กฤษณวิภาคพรและครอบครัว
- คุณวลัยรัตน์ กอศรีสกุล
- คุณสุชาดา มิ่งสุโขเนนและครอบครัว
- คุณอริษา ตันแก้วและครอบครัว
- คุณสุนิตา ยุทธศิลป์เสวีและครอบครัว
- คุณพรทิภา ภูระหงษ์และครอบครัว
- คุณพิมพ์ดี พิมพ์เสนและครอบครัว
- คุณสุทธา สกิตคุณากร
- คุณอารมภ์ วีระพัฒนา
- คุณสมเกียรติ ภาสุรปัญญา
- คุณพรรณทิพา เทียมบุญกิจ
- ผดุงศักดิ์ โรมพันธ์
- สุภัค โรมพันธ์
- ผอง โรมพันธ์
- สมบูรณ์ โรมพันธ์
- ศราวุธ วัฒนาสุรณ
- ภัทรวรรณ คลองการียง
- สุนทรี เทหาสุข
- รมย์ชลิ บุญญา
- จันทร์สร หงษ์หอม
- ศมกุล คุณาพัทธ์
- ณภิษา ภูระแก้วและครอบครัว
- สมันธดา กิ่งแก้ว
- พรศิริ ศรีจิตร์
- เกรียงไกร ผิวขาว
- ชิตพล จิตต์อารี
- นันทชนัน สุธรรมโชติ
- ปิยะรัตน์ ศรีรัตน์
- สุรพงษ์-อัจฉรีย์ ด.ช.อัจฉพงษ์ และครอบครัว
- อำไพ ทองจินดา
- นพรัตน์ ศรีสุวรรณและครอบครัว
- นุศรา จอนคำ
- รชพรรณ อยู่สุข
- รัศมี วัชระรุ่งโรจน์
- ยอดขวัญ โรจนวณิชชกร
- เอกราช โรจนวณิชชกร
- คณิต ทองศรี
- ครอบครัววิภาณิชัย
- และ ด.ญ.ชฎิลรัตน์ กิตติเมธีไชยิต
- เพ็ญศรี เขตอุดมศิริ

**สายคุณปรเมศวร์**

- ประธานสาย
- คุณกฤษณะพงศ์ เพ็ชรสงและครอบครัว
- กรรมการ
- 1. คุณราตรี สุวรรณภาค
  - 2. คุณจรี เทพหนู
  - 3. คุณสุริยา สุขเนียม
  - 4. คุณสนิท ฤทธิชัย
  - 5. คุณยศภัทร ปานเมือง
  - 6. คุณอารมณ แก้วศิริวรรณ
  - 7. คุณเสาวดี รอดเนียม
  - 8. คุณวัชรินทร์ แก้วเมธีโชติ
  - 9. คุณสมปอง พรหมสกุล
  - 10. คุณจิตา ชูทอง
  - 11. คุณอาภรณ์ นวลศรีทอง
  - 12. คุณสุวเรศม์ เศรษฐมาน
  - 13. คุณสมคิด ดาวรานุกษ์
  - 14. คุณรัตชัย แก้วเจริญ
  - 15. คุณประจักษ์ เทียบพูน

**สายคุณจิตตานุปัสสนา**

- ประธานสายคุณ จิตตานุปัสสนา
- 1. ณรงค์ ชันติศรีไพบูลย์ และครอบครัว
- ประธานร่วม
- 1. คุณสมิทธิ์ แสนคำ และครอบครัว
- กรรมการ
- 1. คุณชิตพล โนวฤทธิ์
  - 2. คุณณัฐพงษ์ ชันติศรีไพบูลย์
  - 3. คุณสมคิด หงษ์คำ
  - 4. คุณสุภาพร ทองมี
  - 5. คุณอุบล ทองมี
  - 6. คุณรุ่งนภา ชันติ
  - 7. คุณสุกัญญา ชันติ
  - 8. คุณนิยม ชันติ
  - 9. คุณปณิธาน - ชลิตา จันดาเบ้า และครอบครัว
  - 10. คุณเมธีนทร์ ผาบุจินดา
  - 11. คุณประวดีวิทย์ ศรีเชียงสา
  - 12. คุณอรรณวดี ภูมิภาค
  - 13. คุณดาวเรือง สังฤทธิ์
  - 14. คุณพัชรินทร์ ทองมี
  - 15. คุณปริญญา ทองมี

**สายคุณdeejaimark**

- ประธานสาย
- คุณปานโสม เทียมวงศ์ และครอบครัว (คุณชา)
- กรรมการสาย
- คุณพรลภัส ภัคดีประพฤทธิ และครอบครัว (deejaimark)
- คุณชลิต-เจริญ จรรย์ศิลป์ และครอบครัว
- คุณหนู และครอบครัว
- คุณเฉลียว ธงยศ และครอบครัว
- คุณจิระเดช ปานะถึกและครอบครัว (jiradech panatuhk) 200 บาท
- คุณนเรศวรรษ์ สอนภู และครอบครัว (เด็กฝั่งชง )
- คุณบุรภัษ ศาลากิจ และครอบครัว(เขียบ่อ ท่ามะล้ง)
- คุณคำ ชันคำ และครอบครัว(ราคูเรียชชาย)



**สายคุณสร้างบารมี**

- ประธานสาย
- สิทธิศักดิ์ สัมฤทธิ์วงศ์และครอบครัว
- รองประธานสาย
- 1.อนุชิต สัมฤทธิ์วงศ์ และครอบครัว
  - 2.ชนาพร สีนมานะ และครอบครัว
- กรรมการ
- 1.วิมลวรรณ-รุจิวิเกียรติ สิ้นธูมานะ
  - 2.เพชรวัลย์-พัชรพิมล สิ้นธูมานะ
  - 3.นิยม สีหากุล
  - 4.เพ็ญ บุญจัสติค
  - 5.ชัยณรงค์ บุญจัสติค
  - 6.สุพรรณณี หาสุข
  - 7.พจวรรณ เพ็ญพิมพ์
  - 8.รัตตินันท์ วิวัฒน์จรรย์ชัย
  - 9.ศุภากร ธัญพิมพ์อมร/ดญ. รมิตา ประสงค์ใจ
  - 10.สุกัลยา ใหญ่สถิตย์
  - 11.สุจิตรา แก้วน้อย และครอบครัว
  - 12.อมมจันทร์ เจริญพร้อม
  - 13.ปรินดา สันหลวี
  - 14.สรพงษ์ ภาสุปรีย์
  - 15.สมิตร์ จารุญฑิตและประหัด จารุญฑิต
  - 16.นิรันธน์,วิภาวรรณ และครอบครัว
  - 17.จุฬา ศรีอุดม
  - 18.ชลนิสา ประเทศ และดช. ชินชญา ศรีอุดม
  - 19.นริสา จิตพงษ์



**อานิสงค์การถวายกุฐิน**

บุญกุฐินถือเป็นทานที่ทำยาก ไม่เหมือนทานทั่วไป เพราะเป็นกาลทาน ทานทั่วไปนั้น เรายังมีทรัพย์สินสิ่งใดก็ถวายได้ตามความปรารถนาแต่กุฐิน ต้องอาศัยกาลสมัย หนึ่งปีมีเพียงครั้งเดียวจำกัดระยะเวลาเพียงหนึ่งเดือนเท่านั้นคือตั้งแต่วันแรมหนึ่งค่ำ เดือนสิบเอ็ด ถึงวันขึ้นสิบห้าค่ำ เดือนสิบสองตามที่กำหนดในพระธรรมวินัยในแต่ละปี วัตถุประสงค์หนึ่งสามารถรับกุฐินได้เพียงครั้งเดียวเท่านั้นถ้าออกเหนือจากนั้นจะถือว่าเป็นผ้าป่ากุฐินจึงถือว่า มีอานิสงค์แรงกล้ากว่าอานิสงค์ของการให้ทานอื่น.